



Sie wollen hoch hinaus?

O.- Worms - Str. 46
07549 Gera

Objektbeschreibung

Trotz zurückgegangener Einwohnerzahl ist Lusan der bevölkerungsreichste Stadtteil von Gera. Im Dezember 2005 hatten hier 26.051 Bürger ihren Wohnsitz. Durch Sanierung, Modernisierung und den Abriss einzelner Gebäude wurde den gesellschaftlichen Veränderungen Rechnung getragen. Zahlreiche Grünflächen gehören zum Stadtbild. Ebenso gibt es Anlagen für Sport und Freizeit wie den Sportpark Lusan oder den Sportplatz Brüte. Derzeit verkehren in Lusan die Straßenbahnlinien 2, nach Zwätzen und 3, nach Bieblach Ost. Weiterhin gibt es die Buslinien 15 zum Gewerbepark Keplerstraße und 13 nach Schafpreskeln. Werden Sie Teil dieses schönen Stadtteils und genießen den Vorteil kurzer Weg. Ganz egal, ob die Kleinsten zur Schule müssen und die Frühstücksbrötchen noch warm auf den Tisch sollen, in wenigen Gehminuten sollen diese Wünsche erfüllt sein.

Ausstattung

- Südbalkon
- Wohnzimmer lichtdurchflutet
- Küche mit Fenster
- Bad mit Badewanne
- Kabel Deutschland als TV-Anbieter
- Hausreinigungsservice
- Stellplätze vor dem Haus, eigener Stellplatz an der Giebelseite möglich

Energieausweis liegt vor

Energieverbrauch 79 kWh



Annika Schneider
Annika.Schneider@WBG-UNION-Gera.de

0365 7344-108



Mo - Do 08:00 - 16.00 Uhr
Fr 08:00 - 12.00 Uhr
Termine nach Vereinbarung



70.50

Objekt-Nummer

68,94 m²

Wohnfläche ca.

3

Zimmeranzahl

4. OG

Etage

sofort

Besichtigung möglich ab

320,00 Euro

Grundnutzungsgebühr

83,00 Euro Nebenkosten

103,00 Euro Heizkosten

506,00 Euro

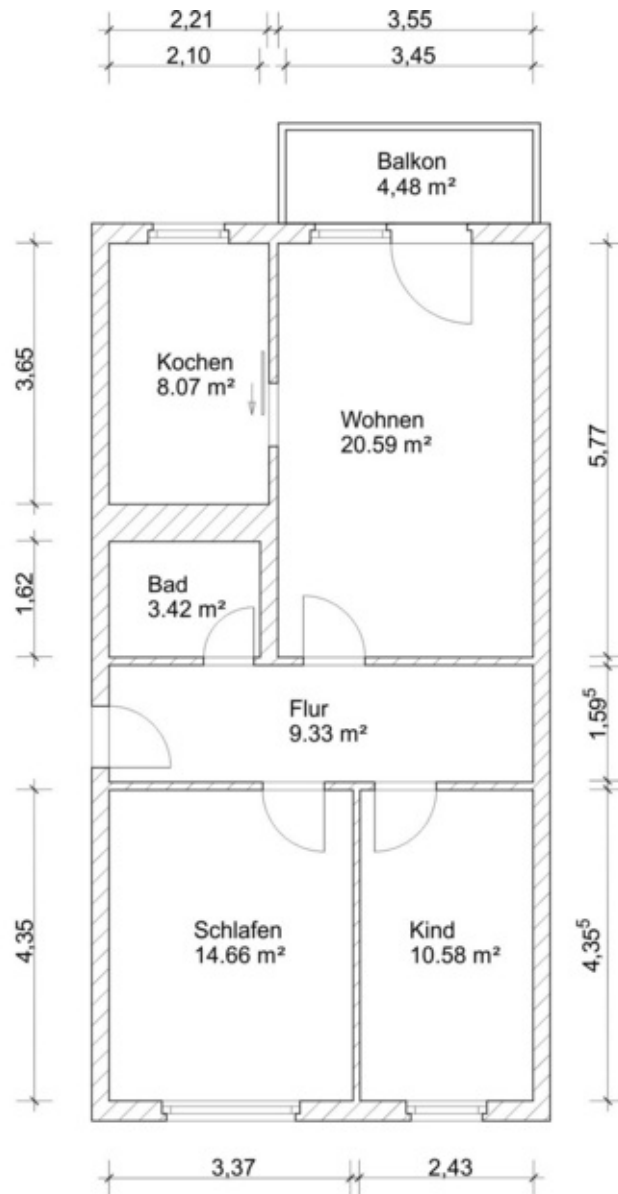
Nutzungsgebühr

924,00 €

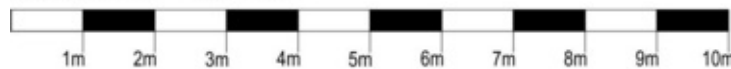
Genossenschaftsanteile

Sie wollen hoch hinaus?

O.- Worms - Str. 46
 07549 Gera



Masstab 1 : 100 1cm = 1mm



Die angegebenen Maße und daraus resultierenden Flächen sind Sollmaße, die vom tatsächlichen Wert vor Ort abweichen können.

Die exakten Wohnflächen sind der Wohnflächenermittlung zu entnehmen.

Irrtümer vorbehalten