



### 3-Raum-Wohnung in Lusan

#### 3-Raum-Wohnung

O.- Worms - Str. 40

#### ANGEBOTSBESCHREIBUNG

Trotz zurückgegangener Einwohnerzahl ist Lusan der bevölkerungsreichste Stadtteil von Gera. Im Dezember 2005 hatten hier 26.051 Bürger ihren Wohnsitz. Durch Sanierung, Modernisierung und den Abriss einzelner Gebäude wurde den gesellschaftlichen Veränderungen Rechnung getragen. Zahlreiche Grünflächen gehören zum Stadtbild. Ebenso gibt es Anlagen für Sport und Freizeit wie den Sportpark Lusan oder den Sportplatz Brüte. Derzeit verkehren in Lusan die Straßenbahnlinien 2, nach Zwätzen und 3, nach Bielbach Ost. Weiterhin gibt es die Buslinien 15 zum Gewerbepark Keplerstraße und 13 nach Schafpöskeln. Werden Sie Teil dieses schönen Stadtteils und genießen den Vorteil kurzer Weg. Ganz egal, ob die Kleinsten zur Schule müssen und die Frühstücksbrotchen noch warm auf den Tisch sollen, in wenigen Gehminuten sollen diese Wünsche erfüllt sein.

#### Wohnen bei der WBG UNION

- helles, freundliches Wohnzimmer
- Bad mit Badewanne
- Küche mit Fenster
- Kabelanbieter: Kabel Deutschland
- Hausreinigungsservice
- eigener Hauswarservice
- Stellplätze vor dem Haus

Wohnungsbaugenossenschaft UNION eG  
Schenkendorfstraße 28, 07548 Gera  
Telefon: 0365 7344-0, Telefax: 0365 7344-288  
<http://www.wbg-UNION-gera.de>

**kostenfreie Vermietungs-Hotline**  
**0800 17 18 800**



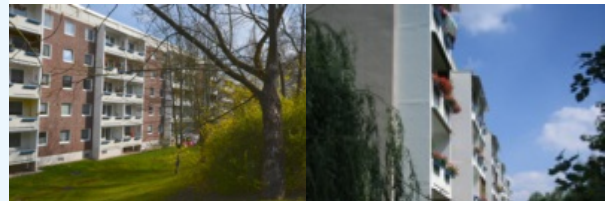
#### ECKDATEN ZUR WOHNUNG

Objekt Nr.	70.20
Wohnfläche	ca. 69,02 m <sup>2</sup>
Zimmeranzahl	3
Etage	4.OG

Grundnutzungsgebühr	290,00 EUR
Nebenkosten	65,00 EUR
Heizkosten	75,00 EUR
Nutzungsgebühr	430,00 EUR

Frei ab Mai 2017

Genossenschaftsanteile erforderlich



**Jetzt Besichtigungstermin vereinbaren!**

#### KONTAKT

Ihr Ansprechpartner steht Ihnen gerne für weitere Auskünfte und für ein Beratungsgespräch zur Verfügung.



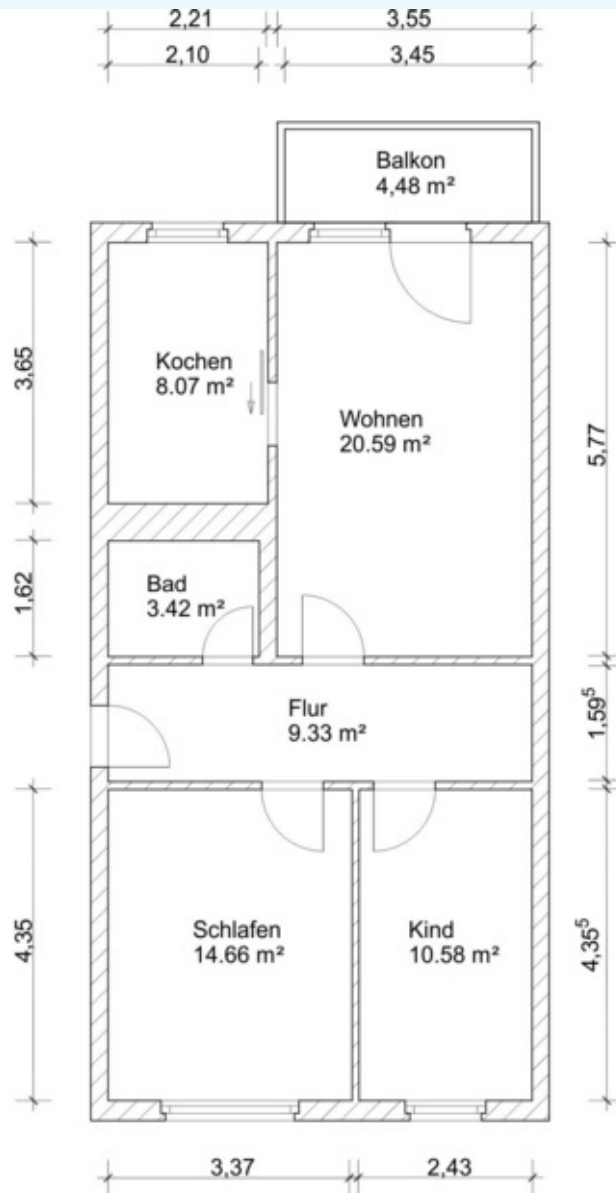
#### Frau Annika Eichelkraut

Telefon: 0365 7344-108

[Annika.Eichelkraut@WBG-UNION-Gera.de](mailto:Annika.Eichelkraut@WBG-UNION-Gera.de)

Sprechzeiten Geschäftsstelle:

Mo, Mi, Do	08:00 - 15.30 Uhr
Di	08:00 - 18.00 Uhr
Fr	08:00 - 12.00 Uhr



Masstab 1 : 100 1cm = 1mm



Die angegebenen Maße und daraus resultierenden Flächen sind Sollmaße, die vom tatsächlichen Wert vor Ort abweichen können.

Die exakten Wohnflächen sind der Wohnflächenermittlung zu entnehmen.

Irrtümer vorbehalten

Wohnungsbaugenossenschaft UNION eG  
 Schenkendorfstraße 28, 07548 Gera  
 Telefon: 0365 7344-0, Telefax: 0365 7344-288  
<http://www.wbg-UNION-gera.de>

**kostenfreie Vermietungs-Hotline**  
**0800 17 18 800**