



Gemütliche 3-Raum-Wohnung mit Blick über Gera

Dr.- Th.- Neubauer- Str. 51
07546 Gera

Objektbeschreibung

Schön geschnittene Wohnung, helles und freundliches Wohnzimmer mit herrlichem Blick über Gera. Das Haus zeichnet sich durch eine exzellente zentrale Lage im Herzen von Bieblach aus. Mit dem Rad sind Sie schnell in der City. Ebenso und sehr bequem gelangen Sie mit der Stadtbahn Linie 3 über die nahe gelegene Bushaltestelle in das Zentrum von Gera. Schulen und Kindereinrichtungen sowie Läden des täglichen Bedarfs befinden sich in unmittelbarer Umgebung.

Ausstattung

- Küche mit Fenster
- Bad mit Wanne und Fenster
- eigener Keller vorhanden
- grüne, gepflegte Außenanlagen laden zum Verweilen ein
- schöner Kinderspielplatz in der Nähe
- Bushaltestelle ca. 600 m entfernt
- Rewe Kaufmarkt in der Nähe
- Kindereinrichtungen im Umfeld
- Die Wohnung wird vor Einzug noch saniert

Energieausweis liegt vor

Energieverbrauch 92 kWh



Jan Riedel
Jan.Riedel@WBG-UNION-Gera.de

0365 7344-104



Mo - Do 08:00 - 16.00 Uhr
Fr 08:00 - 12.00 Uhr
Termine nach Vereinbarung



37.16

Objekt-Nummer

59,3 m²

Wohnfläche ca.

3

Zimmeranzahl

1

Etage

**sofort - Sanierungszeit von
ca. 12 Wochen**

Besichtigung möglich ab

340,00 Euro

Grundnutzungsgebühr

71,00 Euro Nebenkosten
89,00 Euro Heizkosten

500,00 Euro

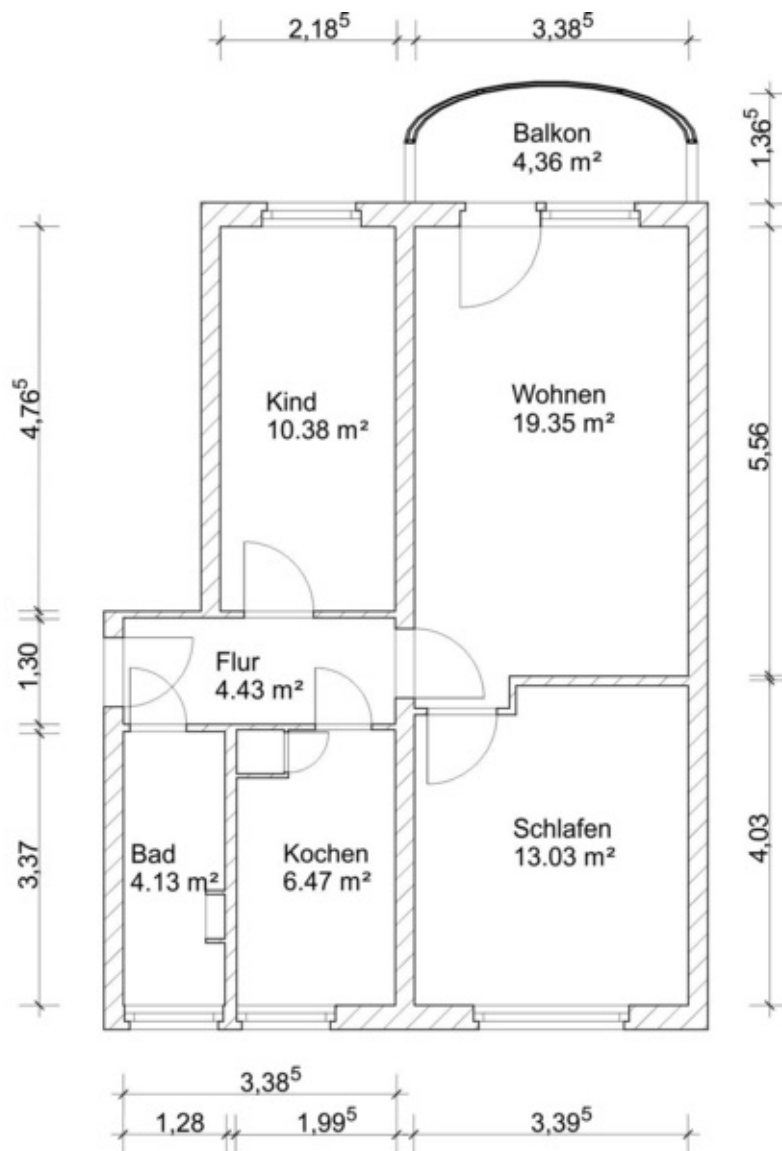
Nutzungsgebühr

924,00

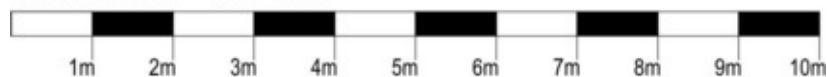
Genossenschaftsanteile

Gemütliche 3-Raum-Wohnung mit Blick über Gera

Dr.- Th.- Neubauer- Str. 51
07546 Gera



Massstab 1 : 100 1cm = 1mm



Die angegebenen Maße und daraus resultierenden Flächen sind Sollmaße, die vom tatsächlichen Wert vor Ort abweichen können.

Die exakten Wohnflächen sind der Wohnflächenermittlung zu entnehmen.

Irrtümer vorbehalten