

## Charmante 3-Raum-Wohnung mit funktionaler Raumaufteilung

Dr.- Hufeland - Str. 7  
07548 Gera

### Objektbeschreibung

Die im Jahr 1962 erbauten 3-geschossigen Wohnhäuser wurden liebevoll saniert. Die umfangreichen Grünanlagen sind parkähnlich angelegt und gepflegt. Im Umfeld befinden sich Pkw-Stellplätze die je nach Verfügbarkeit separat gemietet werden können. Die unmittelbare Umgebung ist zum Wandern, Radfahren und Joggen sehr gut geeignet. Wer ländliche Umgebung sucht, doch nicht komplett losgelöst vom städtischen Leben sein möchte, ist im Wohngebiet „An der Scheibe“ genau richtig.

### Ausstattung

- gemütliche Wohnräume
- Balkon vom Wohnzimmer aus begehbar
- Schlafzimmer mit großer Fensterfront
- Tageslichtküche
- eigener Keller vorhanden
- eigene Bodenkammer vorhanden
- Medienanbieter: Kabel Deutschland
- Hausreinigungsservice
- objektbezogener Hauswart
- \*Renovierung nach Ihren Wünschen\*
- \*Musterbilder\*

### Energieausweis liegt vor

Energieverbrauch 100 kWh



Matthias Ludewig  
Matthias.Ludewig@WBG-UNION-Gera.de

0365 / 7344-125



Mo - Do 08:00 - 16.00 Uhr  
Fr 08:00 - 12.00 Uhr  
Termine nach Vereinbarung



24.3

Objekt-Nummer

59,2 m<sup>2</sup>

Wohnfläche ca.

3

Zimmeranzahl

1. OG

Etage

sofort

Besichtigung möglich ab

380,00 Euro

Grundnutzungsgebühr

72,00 Euro Nebenkosten  
90,00 Euro Heizkosten

542,00 Euro

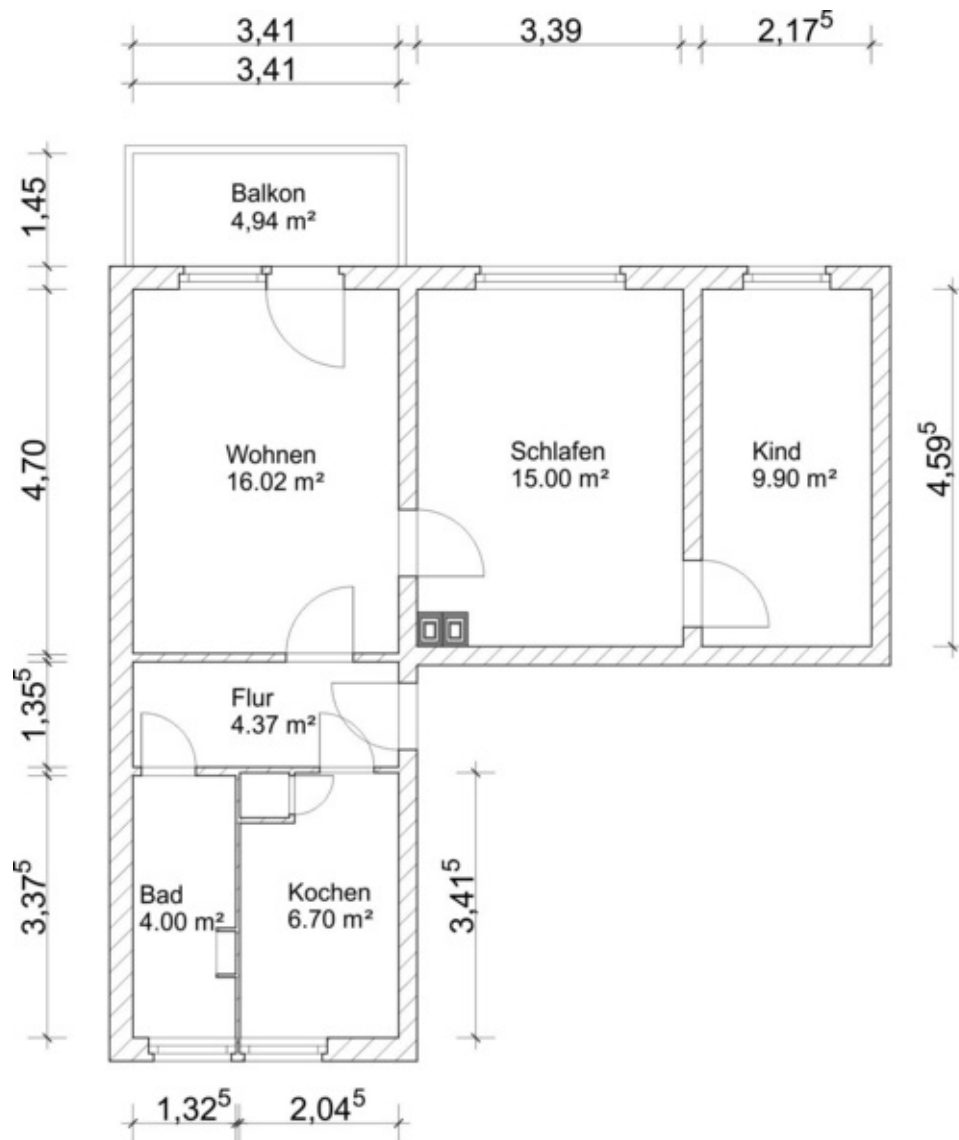
Nutzungsgebühr

924,00 Euro

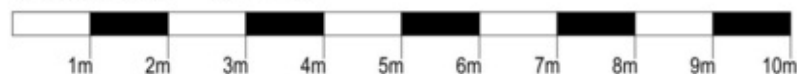
Genossenschaftsanteile

**Charmante 3-Raum-Wohnung mit funktionaler Raumaufteilung**

Dr.- Hufeland - Str. 7  
07548 Gera



Massstab 1 : 100 1cm = 1mm



Die angegebenen Maße und daraus resultierenden Flächen sind Sollmaße, die vom tatsächlichen Wert vor Ort abweichen können.

Die exakten Wohnflächen sind der Wohnflächenermittlung zu entnehmen.

Irrtümer vorbehalten