

LEBENSQUALITÄT
BIS INS HOHE ALTER

WOHNUNGSBAUGENOSSENSCHAFT
U N I O N



SO VIEL SELBSTÄNDIGKEIT WIE MÖGLICH,
SO VIEL HILFE WIE NÖTIG

BARRIEREFREIE GENOSSENSCHAFTSWOHNUNG
MIT ALTERSGERECHTER AUSSTATTUNG
UND WOHNBEGLEITENDEN DIENSTLEISTUNGEN

WOHNAUSKUNFT

SERVICWOHNANLAGE
SCHENKENDORFSTRASSE 19-23 | GERA

drei Gebäude in einem parkähnlichen, gepflegten Wohnumfeld
barrierefrei mit altersgerechter Ausstattung
durchgehende Geländerhandläufe
etagenweise Farbgestaltung
automatische Beleuchtung
langsam schließende Lifte
wohlich gestaltete Gemeinschaftsräume
integrierte Begegnungsstätte „einundzwanzig“
geräumige Waschmaschinen- und Trockenräume
Sauna gegen geringe Gebühr



WOHNKOMFORT

SERVICEWOHNANLAGE
SCHENKENDORFSTRASSE 19

insgesamt 28 Wohnungen

1-Raum und 2-Raumwohnungen

Wohnungsgrößen von 37 bis 69 m²



WOHNKOMFORT

SERVICEWOHNANLAGE
SCHENKENDORFSTRASSE 21

insgesamt 20 Wohnungen

2-Raum und 3-Raumwohnungen

Wohnungsgrößen von 55 bis 72 m²



WOHNKOMFORT

SERVICEWOHNANLAGE
SCHENKENDORFSTRASSE 23

insgesamt 42 Wohnungen

2-Raum und 3-Raumwohnungen

Wohnungsgrößen von 45 bis 83 m²



BARRIEREFREIHEIT

generelle
Barrierefreiheit,
keine Stufen
oder Schwellen

fast alle Wohnungen
mit Balkon

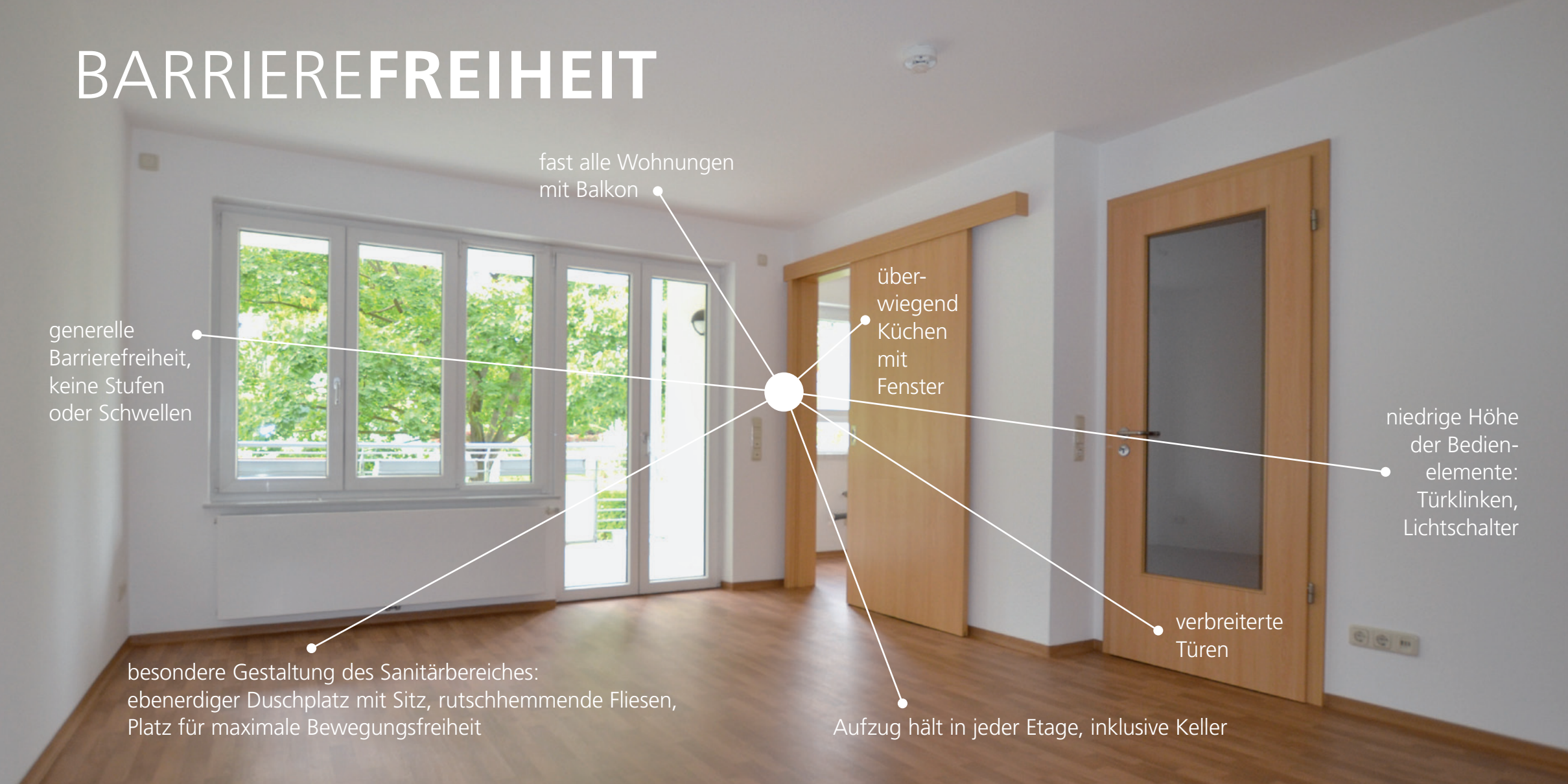
über-
wiegend
Küchen
mit
Fenster

niedrige Höhe
der Bedien-
elemente:
Türklinken,
Lichtschalter

verbreiterte
Türen

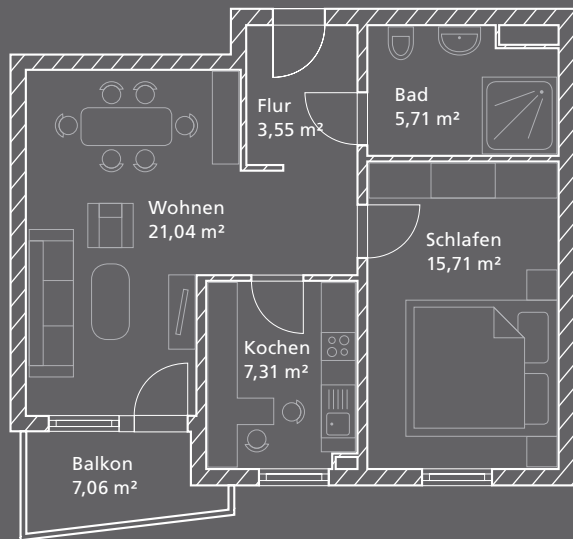
besondere Gestaltung des Sanitärbereiches:
ebenerdiger Duschplatz mit Sitz, rutschhemmende Fliesen,
Platz für maximale Bewegungsfreiheit

Aufzug hält in jeder Etage, inklusive Keller

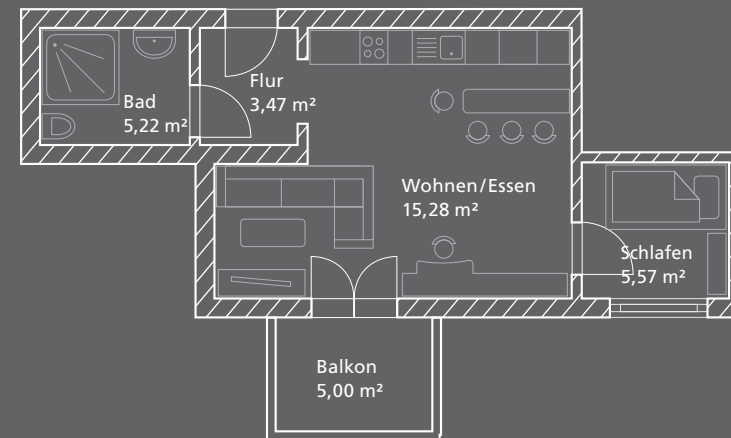


GENOSSENSCHAFTSWOHNUNGEN

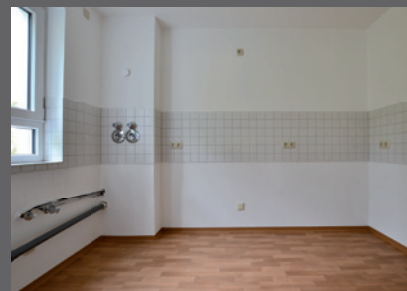
MIT ALTERSGERECHTER AUSSTATTUNG



Grundrissbeispiel 2 - Raumwohnung



Grundrissbeispiel 1 - Raumwohnung



WOHNSERVICE

WOHNBEGLEITENDE DIENSTLEISTUNGEN

Für die Bereitstellung der Dienstleistungen in der Servicewohnanlage entrichtet jedes Genossenschaftsmitglied neben der gewöhnlichen Nutzungsgebühr eine monatliche Pauschale.

Die Servicepauschale ist nicht verbrauchsabhängig und beinhaltet folgende Grundleistungen:

- 24-Stunden-Notrufdienst
- Beratungs- und Vermittlungsservice
- Erledigung von Kleinreparaturen, handwerkliche Hilfe
- Bereitstellung von Gemeinschaftsräumen
- Anbindung an mobile Händler für Güter des täglichen Bedarfs
- Postservice
- eigener Hauswart

Weitere, zusätzliche Dienstleistungen können je nach Bedarf in Anspruch genommen werden.



WOHNKONTAKT



SOZIALMANAGEMENT | Astrid Stirn

Telefon 03 65 73 44 - 124

Astrid.Stirn@wbg-UNION-gera.de

GESCHÄFTSSTELLE | SPRECHZEITEN

Montag, Mittwoch, Donnerstag 8.00 - 15.30 Uhr

Dienstag 8.00 - 18.00 Uhr

Freitag 8.00 - 12.00 Uhr



Wohnungsbaugenossenschaft UNION eG

Schenkendorfstraße 28 | 07548 Gera

Telefon 03 65 73 44 - 0 | Fax 03 65 73 44 - 288

wohnen@wbg-UNION-gera.de | www.wbg-UNION-gera.de